

ATTERRISSAGE A VUE

Visual landing

Ouvert à la CAP
Public air traffic

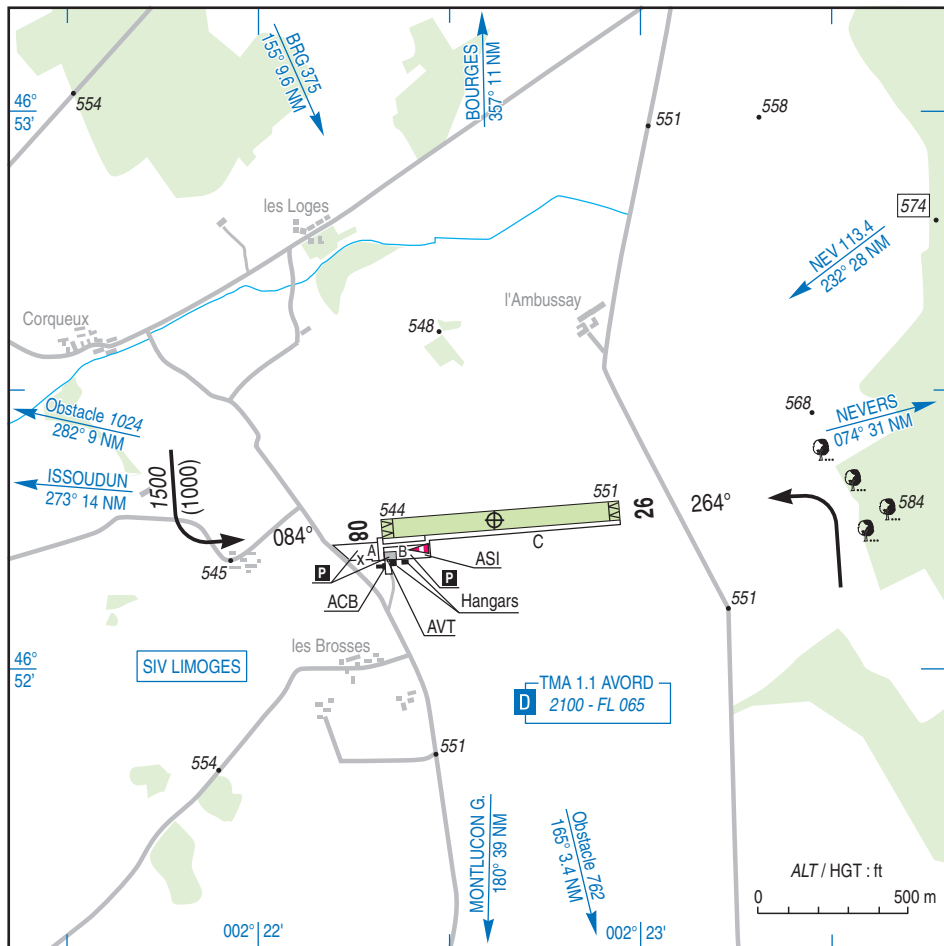
CHATEAUNEUF SUR CHER

AD 2 LFFU ATT 01

22 APR 21

	ALT AD : 551 (20 hPa)	LFFU
	LAT : 46 52 16 N	Non WGS-84
	LONG : 002 22 37 E	VAR : 1°E (20)

APP : NIL
TWR : NIL
A/A : 123.500



RWY	QFU	Dimensions Dimension	Nature Surface	Résistance Strength	TODA	ASDA	LDA
08	084	800 x 60	Non revêtue Unpaved	-	800	800	760
26	264				800	800	770

Aides lumineuses : NIL **Lighting aids : NIL**

CHATEAUNEUF SUR CHER

Consignes particulières / *Special instructions*

Conditions d'utilisation de l'AD

Utilisation simultanée de la piste et du TWY C interdite.

AD operating conditions

Simultaneous use of RWY and TWY C forbidden.

Procédures et consignes particulières

En présence d'engins agricoles à moins de 30 mètres du bord nord de la piste, tout décollage et/ou atterrissage doit être suspendu.

En période pluvieuse, contacter AD pour connaître l'état de la piste.

Procedures and special instructions

In the presence of agricultural vehicles at less of 30 meters of RWY north side, TKOF and/or LDG are adjourned.

During rainfalls period, contact AD for information about state of RWY.

Informations diverses / *Miscellaneous*

Horaires sauf indication contraire / *Timetables unless otherwise specified*
UTC HIV ; HOR ETE : -1HR / *UTC WIN ; SUM SKED : -1HR*

- 1- **Situation / Location** : 5 km ENE Châteauneuf sur Cher (18 - Cher).
- 2- **ATS** : NIL.
- 3- **VFR de nuit / Night VFR** : NIL.
- 4- **Exploitant d'aérodrome / AD operator** : ACB.
- 5- **CAA** : Délégation Centre (voir / *see* GEN).
- 6- **BRIA** : LE BOURGET (voir / *see* GEN).
- 7- **Préparation du vol / Flight preparation** : Acheminement FPL VFR / *Addressing VFR FPL* : voir / *see* GEN 12.
- 8- **MET** : VFR : voir / *see* GEN VAC ; IFR : voir / *see* AIP GEN 3.5 ; Station : NIL.
- 9- **Douanes, Police / Customs, Police** : NIL.
- 10- **AVT** : Carburant / *Fuel* : 100LL - Lubrifiants / *Lubricants* : 80-800 (CIV-MIL)
HX TEL : ACB (PPR la veille / *PPR the day before*).
- 11- **RFFS** : Niveau 1 / *Level 1*.
- 12- **Péril animalier / Wildlife strike hazard** : NIL.
- 13- **Hangars pour aéronefs de passage / Transient aircraft hangars** : Possible sur demande. TEL : ACB.
Possible O/R. TEL : ACB.
- 14- **Réparations / Repairs** : NIL.
- 15- **ACB** : Union Aérienne de Châteauneuf sur Cher
Aérodrome de Serruelles - Chavannes 18190 Châteauneuf sur Cher
TEL : 06 11 14 16 96 - E-mail : aeroclubchateauneuf@gmail.com